

## PROJEKT BUDOWLANY

Obiekt: **Stanowiska oświetlenia drogowego  
hybrydowego w solectwach  
Gminy Czersk**

Adres: **TEREN GMINY  
CZERSK**

Inwestor: **Gmina Czersk  
ul. Kościuszki 27  
89-650 Czersk**

Branża: **Elektryczna**

Stadium: **Projekt budowlany**

Kategoria obiektu: **XXVI**

Autor opracowania: **Projektant:  
Edmund Hapka  
upr .bud. nr UAN-KZ-7210/210/89**

**PROJEKTANT**  
w specjalności instalacyjno inżynierskiej  
w zakresie sieci i instalacji elektrycznej  
*Edmund Hapka*  
UAN-KZ-7210/380/87 i 210/89

---

Chojnice, dnia 22.03.2017r

## 2.ZAWARTOŚĆ PROJEKTU

	strona
1. Strona tytułowa	1
2. Zawartość projektu	2
3. Opis do projektu zagospodarowania	5
4. Opis techniczny	6
5. Mapa poglądowa sołectw	7
6. Sołectwa	
<b>1.Będźmierowice</b>	8
Projekt zagospodarowania terenu	9
Uproszczony wypis z rejestru gruntów	10
Notatka służbowa	11
Plan uzgodnieniowy	13
Foto miejsca ustawienia latarni	14
<b>2.Gotelp</b>	15
Projekt zagospodarowania terenu	16
Uproszczony wypis z rejestru gruntów	17
Notatka służbowa	18
Plan uzgodnieniowy	20
Foto miejsca ustawienia latarni	21
<b>3.Gutowiec</b>	22
Projekt zagospodarowania terenu	23
Uproszczony wypis z rejestru gruntów	24
Notatka służbowa	25
Plan uzgodnieniowy	27
Foto miejsca ustawienia latarni	28
<b>4.Klaskawa</b>	29
Projekt zagospodarowania terenu	30
Uproszczony wypis z rejestru gruntów	31
Notatka służbowa	32
Oświadczenie	34
Foto miejsca ustawienia latarni	36
<b>5.Krzyż</b>	37
Projekt zagospodarowania terenu	38
Uproszczony wypis z rejestru gruntów	39
Notatka służbowa	40
Oświadczenie	42
Foto miejsca ustawienia latarni	44
<b>6.Kurcze</b>	45
Projekt zagospodarowania terenu	46
Uproszczony wypis z rejestru gruntów	47
Notatka służbowa	48
Oświadczenie	50
Foto miejsca ustawienia latarni	52

<b>7.Lipki</b>	53
Projekt zagospodarowania terenu	54
Uproszczony wypis z rejestru gruntów	55
Notatka służbowa	56
Plan uzgodnieniowy	58
Foto miejsca ustawienia latarni	59
<b>8.Łąg</b>	60
Projekt zagospodarowania terenu	61
Uproszczony wypis z rejestru gruntów	62
Notatka służbowa	63
Plan uzgodnieniowy	65
Foto miejsca ustawienia latarni	66
<b>9.Łąg-Kolonia</b>	67
Projekt zagospodarowania terenu	68
Uproszczony wypis z rejestru gruntów	69
Notatka służbowa	70
Oświadczenie	72
Foto miejsca ustawienia latarni	74
<b>9a.Łąg-Kolonia</b>	75
Projekt zagospodarowania terenu	76
Uproszczony wypis z rejestru gruntów	77
Notatka służbowa	78
Plan uzgodnieniowy	80
Foto miejsca ustawienia latarni	81
<b>10.Łubna</b>	82
Projekt zagospodarowania terenu	83
Uproszczony wypis z rejestru gruntów	84
Notatka służbowa	85
Plan uzgodnieniowy	87
Foto miejsca ustawienia latarni	88
<b>11.Malachin</b>	89
Projekt zagospodarowania terenu	90
Uproszczony wypis z rejestru gruntów	91
Notatka służbowa	92
Plan uzgodnieniowy	94
Foto miejsca ustawienia latarni	95
<b>12.Mokre</b>	96
Projekt zagospodarowania terenu	97
Uproszczony wypis z rejestru gruntów	98
Notatka służbowa	99
Plan uzgodnieniowy	101
Foto miejsca ustawienia latarni	102
<b>13.Mosna</b>	103
Projekt zagospodarowania terenu	104
Uproszczony wypis z rejestru gruntów	105
Notatka służbowa	106
Plan uzgodnieniowy	108
Foto miejsca ustawienia latarni	109
<b>14.Odry</b>	110
Projekt zagospodarowania terenu	111
Uproszczony wypis z rejestru gruntów	112
Notatka służbowa	113

Plan uzgodnieniowy	115
Foto miejsca ustawienia latarni	116
<b>15.Rytel</b>	117
Projekt zagospodarowania terenu	118
Uproszczony wypis z rejestru gruntów	119
Notatka służbowa	120
Oświadczenie	122
Foto miejsca ustawienia latarni	124
<b>16.Wieck</b>	125
Projekt zagospodarowania terenu	126
Uproszczony wypis z rejestru gruntów	127
Notatka służbowa	128
Plan uzgodnieniowy	130
Foto miejsca ustawienia latarni	131
<b>17.Zapędowo</b>	132
Projekt zagospodarowania terenu	133
Uproszczony wypis z rejestru gruntów	134
Notatka służbowa	135
Plan uzgodnieniowy	137
Foto miejsca ustawienia latarni	138
<b>18.Złotowo</b>	139
Projekt zagospodarowania terenu	140
Uproszczony wypis z rejestru gruntów	141
Notatka służbowa	142
Oświadczenie	144
Foto miejsca ustawienia latarni	146
7. Karta katalogowa stanowiska oświetlenia hybrydowego	147
8. Oświadczenia projektantów	148
9. Uprawnienia zawodowe	149
10. Zaświadczenia z PIIB	150
11. Adresy i telefony Pań i Panów Sołtysów	151



## OPIS DO PROJEKTU ZAGOSPODAROWANIA TERENU

1. Przedmiot inwestycji:  
Przedmiotem inwestycji jest budowa stanowisk oświetlenia hybrydowego dróg na terenie sołectw Gminy Czersk.
2. Istniejący stan zagospodarowania terenu:  
Sieci drogowe, energetyczne, telekomunikacyjne, wodne, kanalizacyjne
3. Projektowane zagospodarowanie terenu:  
Wykonanie budowy stanowisk oświetlenia hybrydowego dróg na terenie sołectw Gminy Czersk.
4. Zestawienie powierzchni poszczególnych części zagospodarowania terenu:  
Nie dotyczy
5. Dane informujące o wpisie do rejestru zabytków:  
Działki nie są wpisane do rejestru zabytków i dlatego nie podlegają ochronie.
6. Dane określające wpływ eksploatacji górniczej:  
Nie dotyczy
7. Informacje o przewidywanych zagrożeniach:  
Projektowane urządzenia nie wprowadzają zagrożenia dla środowiska. Nie mają też wpływu na higienę i zdrowie użytkowników. Planowaną inwestycję zalicza się do 1 kategorii geotechnicznej. Planowana inwestycja oraz zagospodarowanie terenu nie będzie powodować uciążliwości powodowanych przez hałas, wibracje, zakłócenia elektryczne i promieniowanie, a także uciążliwości w zakresie zanieczyszczenia powietrza, wody i gleby.  
Inwestycja ta nie pogarsza również warunków użytkowania sąsiednich nieruchomości. Nie ogranicza dostępu do drogi publicznej dla innych działek i nie zmienia stosunków wodnych na sąsiednich działkach osób trzecich. Nie ogranicza również korzystania z wody, kanalizacji, energii elektrycznej i ciepłej oraz środków łączności dla obiektów zlokalizowanych na sąsiednich działkach.  
W trakcie prowadzenia robót budowlanych lub ziemnych w przypadku odkrycia przedmiotu, co do którego istnieje przypuszczenie, iż jest on zabytkiem, należy wstrzymać wszelkie roboty mogące uszkodzić lub zniszczyć odkryte przedmioty, zabezpieczyć przy użyciu dostępnych środków ten przedmiot i miejsce jego odkrycia i niezwłocznie zawiadomić o tym Wojewódzkiego Konserwatora Zabytków, a jeśli nie jest to możliwe, Burmistrza Miasta Czersk.  
W okresie budowy droga nie będzie zamknięta, uniemożliwiając tym samym przejazd pojazdów o normatywnych gabarytach.
8. Inne dane wynikające ze specyfiki obiektu:  
Nie dotyczy.

PROJEKTANT  
w specjalności instalacyjno inżynierskiej  
w zakresie sieci i instalacji elektrycznej  
Edmund Hapka  
UAN-KZ-7210/360/87 i 210/89

## **4.OPIS TECHNICZNY**

### **1. Przedmiot opracowania**

Przedmiotem opracowania niniejszego projektu budowlanego jest budowa stanowisk oświetlenia drogowego hybrydowego na terenie sołectw Gminy Czersk. Inwestorem jest Gmina Czersk.

### **2. Podstawa opracowania**

Projekt opracowano na zlecenie Gminy Czersk. Podstawą do opracowania były:

- a) obowiązujące przepisy budowy, rozporządzenia i normy,
- b) karty katalogowe,
- c) uzgodnienie z UM Czersk, Starostwem i właścicielami nieruchomości
- d) wizja na obiektach,

### **3. Zakres projektu**

Niniejszy projekt obejmuje:

- stanowiska oświetlenia drogowego hybrydowego,

### **5. Stanowiska oświetlenia drogowego hybrydowego**

W miejscach zgodnych z rysunkami (projektami zagospodarowania terenu) zabudować 19 szt stanowisk oświetlenia drogowego hybrydowego. Projektuję, że każde stanowisko będzie się składało się z fundamentu np. typu F150, słupa metalowego ocynkowanego stożkowego o długości 8m, grubości ścianki słupa 4mm i wymiarach podstawy 300 x 300mm. Na słupie będzie zamontowana jednoramienna lampa hybrydowa (z LED) 50W, oprawa ze stopu aluminiowego i hartowanego szkła, panele fotowoltaiczne i turbina wiatrowa o mocy 300W. Barwa światła czysto biała. Stopień ochrony IP 65. Akumulator 150 Ah żelowy w skrzynce w gruncie. Turbina winna startować przy wietrze o prędkości 0,8 m/se4k. Kartę przykładowego stanowiska oświetlenia drogowego hybrydowego przedstawiono w końcowej części projektu (strona 147).

### **6. Uwagi końcowe**

Całość prac wykonać zgodnie z obowiązującymi przepisami i normami.

Lokalizację latarni uzgodniono wspólnie z Sołtysami, a niekiedy i mieszkańcami.

Przy dokonywaniu wykopów pod fundamenty należy zwracać uwagę na istniejące uzbrojenie podziemne, a przy zabudowie części nadziemnej na istniejące linie napowietrzne energetyczne i telekomunikacyjne.

PROJEKTANT  
w specjalności instalacyjno inżynierskiej  
w zakresie sieci i instalacji elektrycznej  
Edmund Hapka  
UAN-KZ-7210/360/87 i 210/89

1

Sołectwo: **BĘDŹMIEROWICE**

Obręb: Będźmierowice

Działka nr: 174/1 - droga gminna

Opracował dnia 22.03.2017:

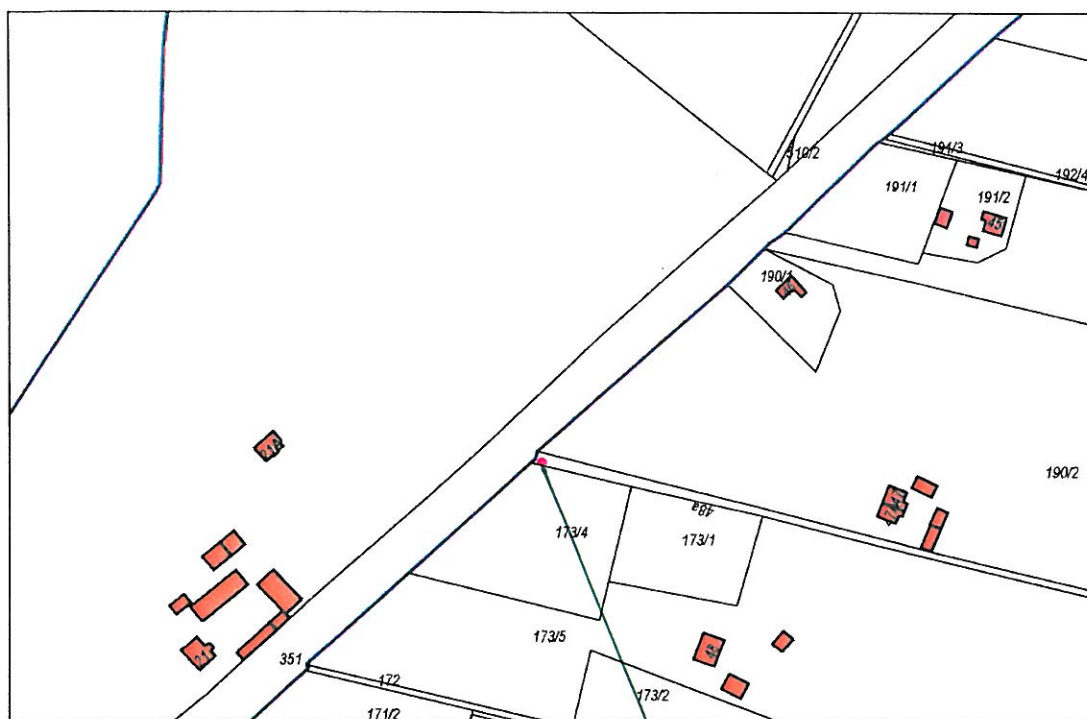
PROJEKTANT  
w specjalności instalacyjno inżynierskiej  
w zakresie sieci i instalacji elektrycznej  
*Edmund Hapka*  
UAN-KZ-7210/880/87 i 210/89



# PROJEKT ZAGOSPODAROWANIA TERENU

## STANOWISKO OŚWIETLENIA HYBRYDOWEGO

w miejscowości Będźmierowice, Działka nr 174/1

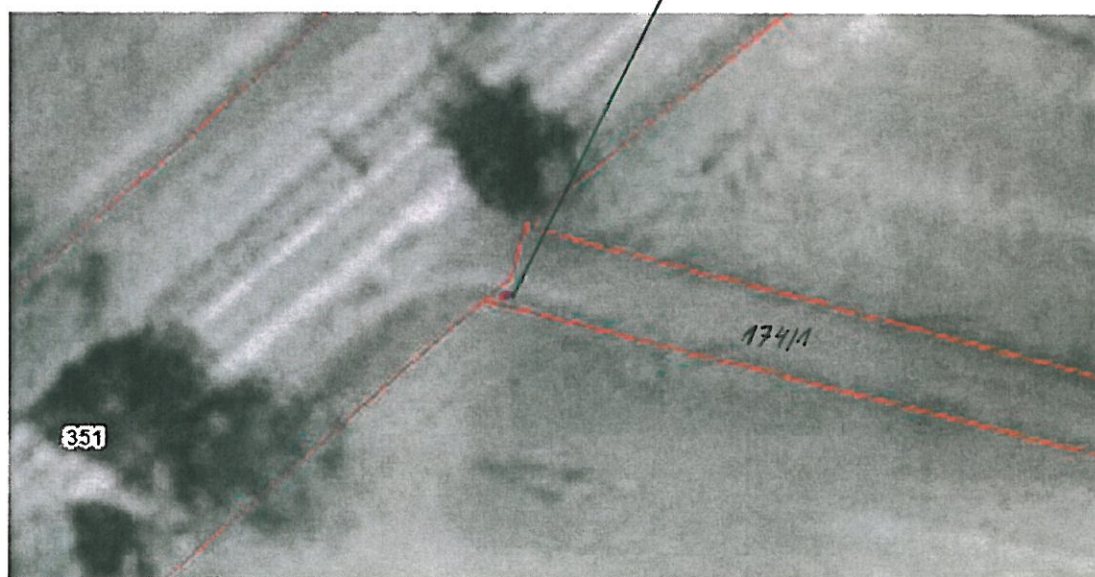


Wydruk w skali 1:2000

Wzrost WTD

strona 1/1

Miejsce ustawienia latarni



USŁUGI PROJEKTOWE I NADZORY BRANŻY ELEKTRYCZNEJ EDMUND HAPKA, ul. Wiśniowa 2, 89-600 Chojnice

Stanowisko oświetlenia drogowego w Będźmierowicach

Pieczęć z uprawnieniami:

PROJEKTANT  
w specjalności instalacyjno inżynierskiej  
w zakresie sieci i instalacji elektrycznych  
'Edmund Hapka'  
UAN-KZ-75117-13-1-1-1

Podpis:

Data:

15.03.2017r



STAROSTA CHOJNICKI

Województwo: pomorskie

Powiat: chojnicki

Jednostka ewidencyjna: 220204\_5, Czersk - G

Obręb ewidencyjny: Nr 0002, Będźmierowice

(nazwa organu wydającego dokument)

## UPROSZCZONY WYPIS Z REJESTRU GRUNTÓW

sporządzono dnia: 02.03.2017 12:26:28

według stanu na dzień: 02.03.2017 12:26:28

Nr jednostki rejestrowej: G289

Osoby: 1

Udział Forma władania	Dane osoby fizycznej / instytucji
1/1 własność	GMINA CZERSK siedziba: ul. Kościuszki 27, 89-650 Czersk

Działki ewidencyjne: 1

Arkusz	Nr działki	Adres lub położenie	Powierzchnia [ha]	Użytek i klasa bonitacyjna		Nr KW lub inne dokumenty
				Rodzaj	Pow [ha]	
1	174/1	-	0.96	dr	0.96	KW 32767 (SR w Chojnicach)
Identyfikator: 220204_5.0002.174/1    Działka objęta formą ochrony przyrody: brak danych    Rejestr zabytków: brak danych    Wartość: brak danych    Rejon statystyczny: brak danych						
		Razem powierzchnia działek:	0.96	ha		
		Słownie:	dziewięćdziesiąt sześć arów			

UWAGA: W jednostce znajdują się jeszcze inne działki.

Oznaczenia klas i użytków
dr - Drogi

Justyna Gierszewska  
dnia: 02.03.2017

(sporządził: data i podpis)



Z up. Starosy

inż. Rafał Zalewski  
inspektor  
w Wydziale Geodezji(imię i nazwisko osoby reprezentującej organ)  
data i podpis

## Notatka służbowa

spisana w dniu 03.03.2017r w miejscowości Będźmierowice

przez:

1. Bożenę Śpica ..... - sołtysa
2. Edmunda Hapkę..... - projektanta

Po dokonaniu wizji lokalnej w dniu jw. w terenie ustalono jak na odwrocie niniejszej notatki miejsce projektowanej zabudowy jednej latarni oświetlenia drogowego z oprawą hybrydową.

Podpisy:

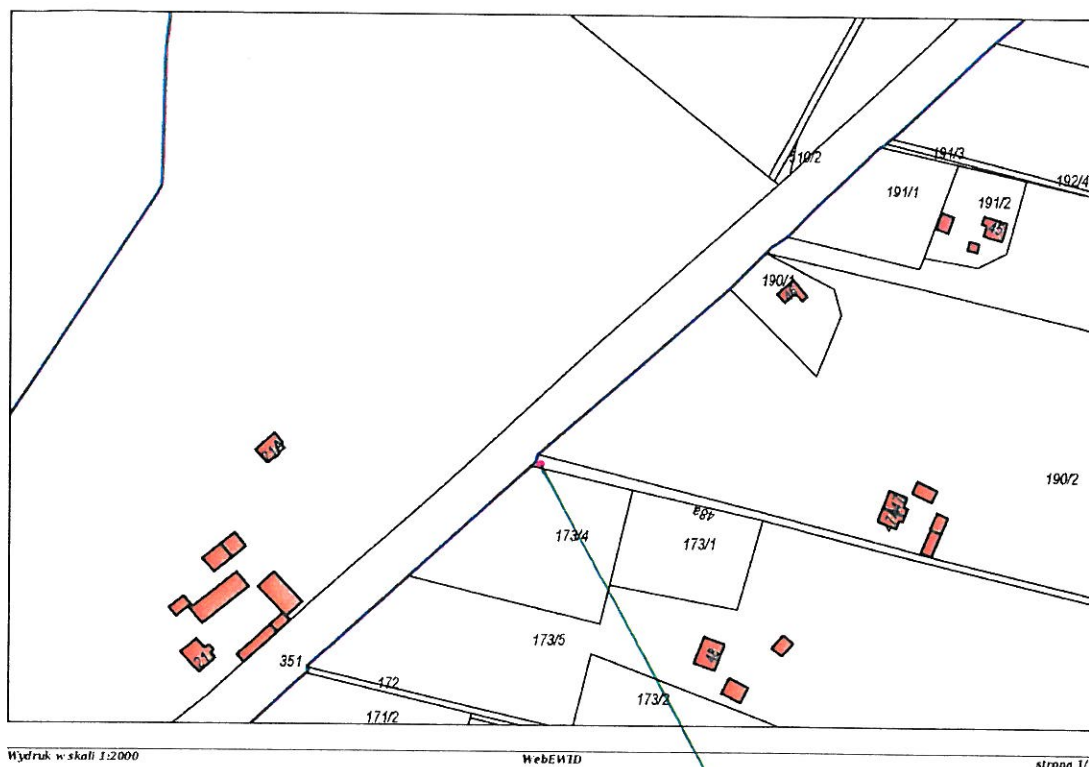
1. ....  
2. ....

**S O Ł T Y S**  
**SOŁECTWA BĘDŹMIEROWICE**  
*Bożena Spica*

# PLAN UZGODNIENIOWY

## STANOWISKO OŚWIETLENIA HYBRYDOWEGO

w miejscowości Będźmierowice, Działka nr 174/1



Miejsce ustawienia latarni

Uzgadniamy i wyrażamy zgodę na dysponowanie nieruchomością na cele budowlane to jest ustawienie stanowiska oświetlenia hybrydowego

Gmina Czersk  
ul. Kościuszki 27  
63-600 Czersk

Z UP. BURMISTRZA  
Edmund Krut  
Naczelnik Wydziału





03/03/2017 09:02



2

**Sołectwo: GOTELP**

**Obręb: Gotelp**

**Działka nr: 34 - droga gminna**

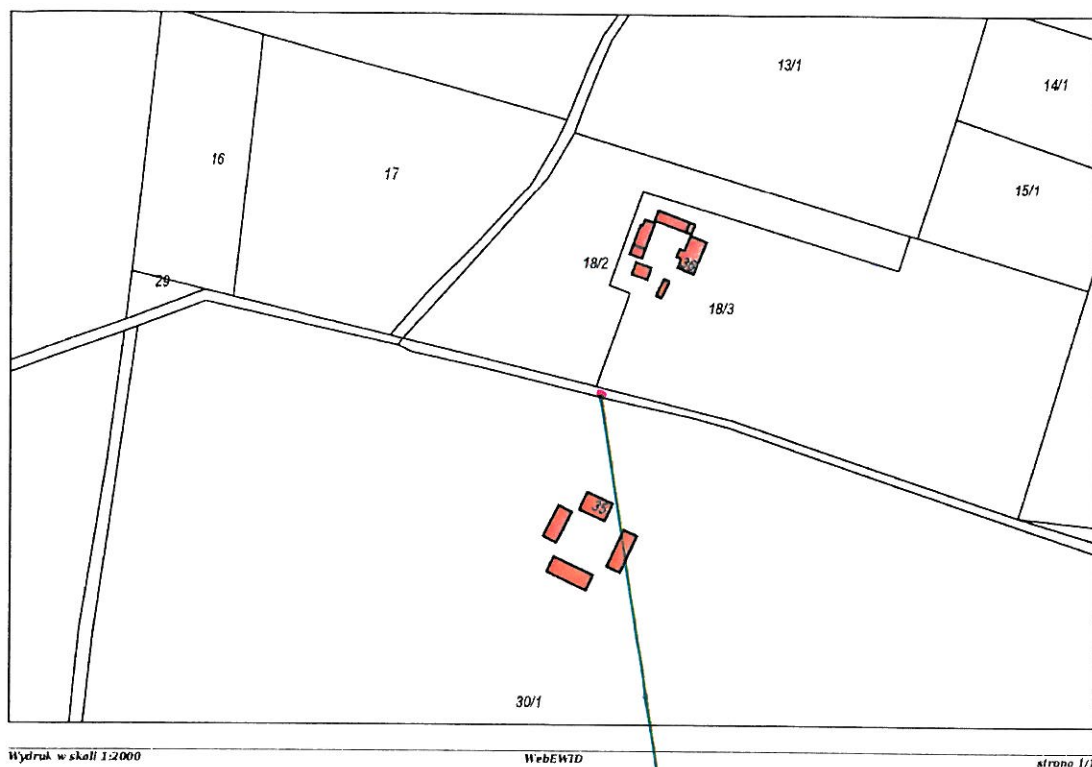
**Opracował dnia 22.03.2017:**

PROJEKTANT  
w specjalności instalacyjno inżynierskiej  
w zakresie sieci i instalacji elektrycznej  
*Edmund Hupa*  
UAN-KZ-7210/160/87 i 210/89

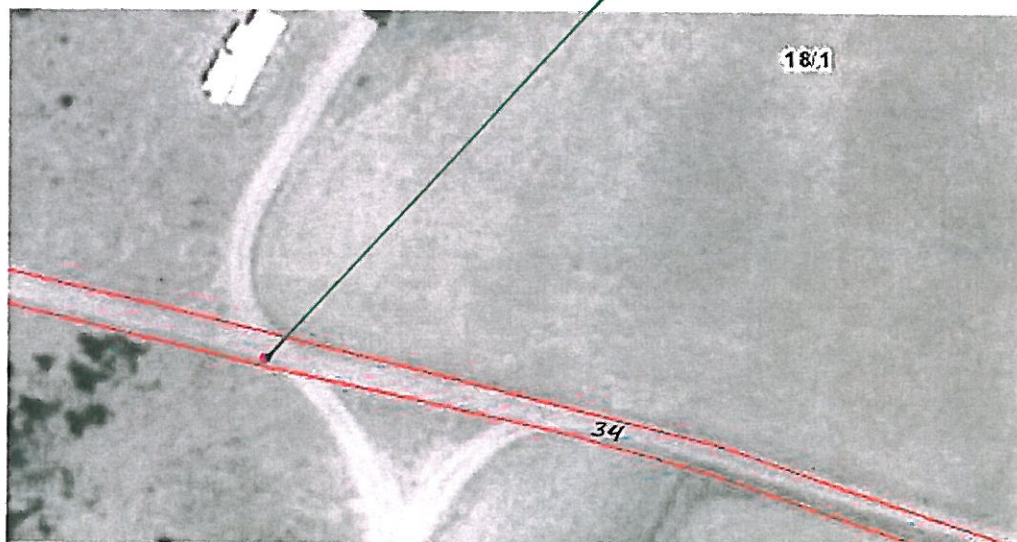
# PROJEKT ZAGOSPODAROWANIA TERENU

## STANOWISKO OŚWIETLENIA HYBRYDOWEGO

w miejscowości Gotelp, Działka nr 34



Miejsce ustawienia latarni



USŁUGI PROJEKTOWE I NADZORY BRANŻY ELEKTRYCZNEJ EDMUND HAPKA, ul. Wiśniowa 2, 89-600 Chojnice

Stanowisko oświetlenia drogowego w Gotelpiu

Pieczęć z uprawnieniami:

**PROJEKTANT**  
w specjalności instalacyjno inżynierskiej  
w zakresie sieci i instalacji elektrycznej  
*Edmund Hapka*

Podpis:

Data:

15.03.2017r

UAN-KZ-7210/380/87 i 210/89

STAROSTA CHOJNICKI

Województwo: pomorskie  
 Powiat: chojnicki  
 Jednostka ewidencyjna: 220204\_5, Czersk - G  
 Obręb ewidencyjny: Nr 0004, Gotelp

M2524  
 (nazwa organu wydającego dokument)

## UPROSZCZONY WYPIS Z REJESTRU GRUNTÓW

sporządzono dnia: 06.03.2017 13:20:31

według stanu na dzień: 06.03.2017 13:20:31

Nr jednostki rejestrowej: G303

KW SL1C/00025869/4

Osoby: 1

Udział Forma władania	Dane osoby fizycznej / instytucji
1/1 własność	GMINA CZERSK siedziba: ul. Kościuszki 27, 89-650 Czersk

Działki ewidencyjne: 1

Arkusz	Nr działki	Adres lub położenie	Powierzchnia [ha]	Użytek i klasa bonitacyjna		Nr KW lub inne dokumenty
				Rodzaj	Pow [ha]	
1	34	-	0.55	dr	0.55	SL1C/00025869/4
Identyfikator: 220204_5.0004.34    Działka objęta formą ochrony przyrody: brak danych    Rejestr zabytków: brak danych    Wartość: brak danych    Rejon statystyczny: brak danych						
Razem powierzchnia działek:			0.55	ha		
Słownie:			pięćdziesiąt pięć arów			

UWAGA: W jednostce znajdują się jeszcze inne działki.

Oznaczenia klas i użytków
dr - Drogi

Rafał Zalewski  
 dnia: 06.03.2017

(sporządził: data i podpis)



(pieczęć urzędowa)

Zm. Starosty  
 06.03.2017  
 (imię i nazwisko osoby reprezentującej organ)  
 data i podpis

## Notatka służbowa

spisana w dniu 04.03.2017r w miejscowości Gotelp

przez:

1. Zbigniewa Pastwę ..... - sołtysa
2. Edmunda Hapkę..... - projektanta

Po dokonaniu wizji lokalnej w dniu jw. w terenie ustalono jak na odwrocie niniejszej notatki miejsce projektowanej zabudowy jednej latarni oświetlenia drogowego z oprawą hybrydową.

**SOŁTYS**  
**Sołectwa Gotelp**

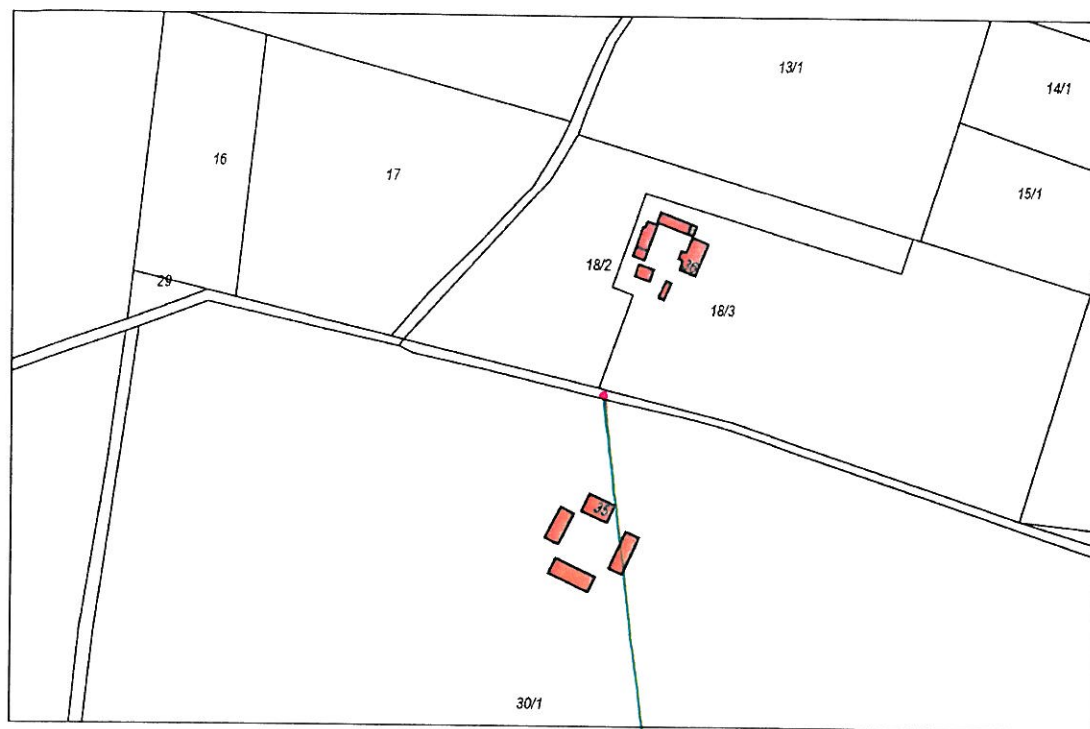
Podpisy:

1. .... *Zbigniew Pastwa* *Pastwa Zbigniew*

2. .... *Edmund Hapka*



**PLAN UZGODNIENIOWY**  
**STANOWISKO OŚWIETLENIA HYBRYDOWEGO**  
 w miejscowości Gotelp, Działka nr 34



Wydruk w skali 1:2000

WzrEW10

strona 1/1

Miejsce ustawienia latarni

Uzgadniamy i wyrażamy zgodę na dysponowanie nieruchomością na cele budowlane to jest ustawienie stanowiska oświetlenia hybrydowego

**Gmina Czersk**  
 ul. Kaszubska 27  
 89-650 Czersk

**Z up. BURMISTRZA**

*Edmund Krut*  
**Naczelnik Wydziału**



04/03/2017 12:57

3

**Sołectwo: GUTOWIEC**

**Obręb: Krzyż**

**Działka nr: 246 - droga gminna**

**Opracował dnia 22.03.2017:**

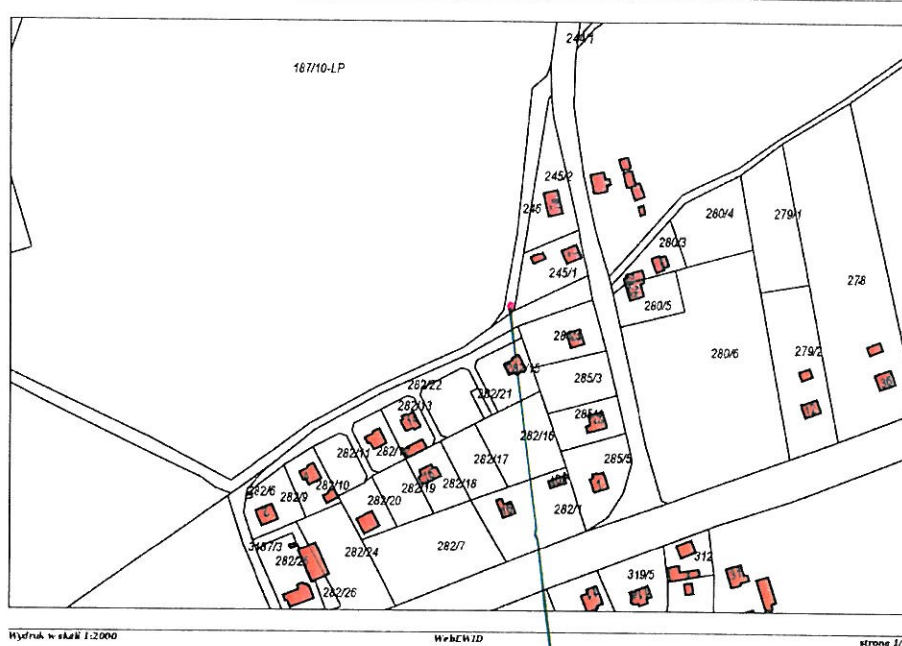
PROJEKTANT  
w specjalności inżynierskiej  
w zakresie sieci i instalacji elektrycznej  
*Edmund Kłapka*  
UAN-KZ-72 000 000 000 000 000 000



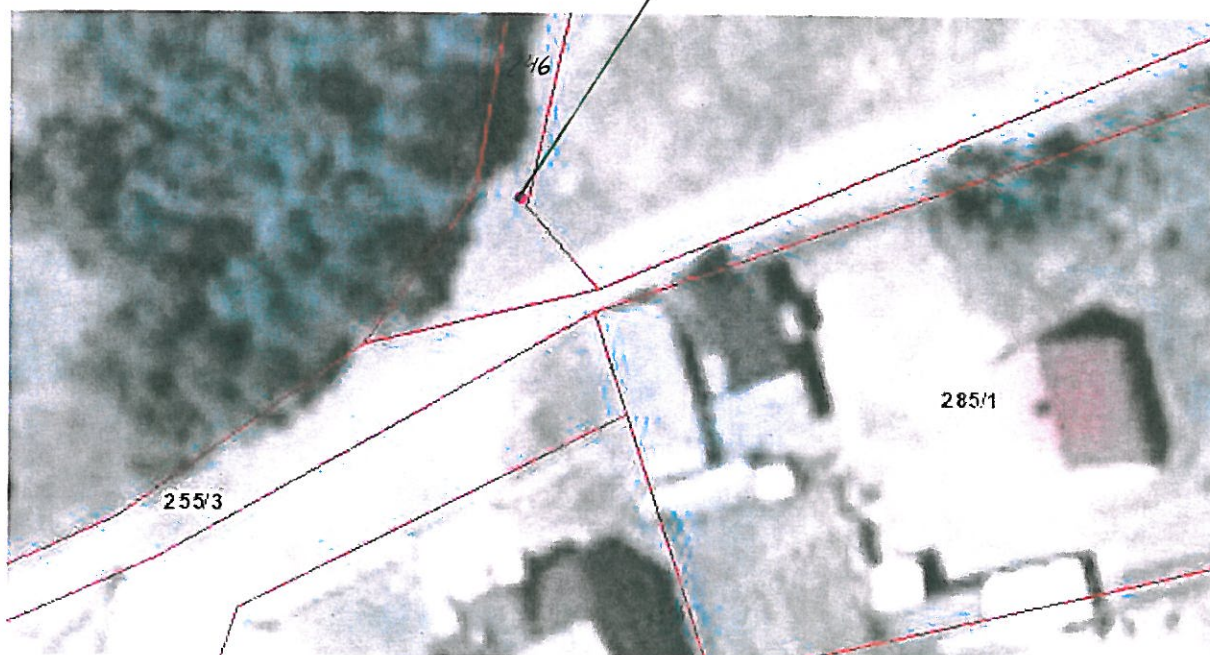
# PROJEKT ZAGOSPODAROWANIA TERENU

## STANOWISKO OŚWIETLENIA HYBRYDOWEGO

w miejscowości Gutowiec, Działka nr 246



Miejsce ustawienia latarni



USŁUGI PROJEKTOWE I NADZORY BRANŻY ELEKTRYCZNEJ EDMUND HAPKA, ul. Wiśniowa 2, 89-600 Chojnice

Stanowisko oświetlenia drogowego w Gutowcu

Pieczęć z uprawnieniami:

PROJEKTANT  
w specjalności instalacyjno inżynieryjnej  
w zakresie sieci i instalacji elektrycznej  
Edmund Hapka

Podpis:

Data:

15.03.2017r

UAN-KZ-7210/380/87 i 210/89



STAROSTA CHOJNICKI

Województwo: pomorskie

Powiat: chojnicki

Jednostka ewidencyjna: 220204\_5, Czersk - G

Obręb ewidencyjny: Nr 0008, Krzyż

1128 25 17

(nazwa organu wydającego dokument)

## UPROSZCZONY WYPIS Z REJESTRU GRUNTÓW

sporządzono dnia: 06.03.2017 13:20:31

według stanu na dzień: 06.03.2017 13:20:31

Nr jednostki rejestrowej: G399

## Osoby: 1

Udział Forma władania	Dane osoby fizycznej / instytucji
1/1 własność	GMINA CZERSK siedziba: ul. Kościuszki 27, 89-650 Czersk

## Działki ewidencyjne: 1

Arkusz	Nr działki	Adres lub położenie	Powierzchnia [ha]	Użytek i klasa bonitacyjna		Nr KW lub inne dokumenty
				Rodzaj	Pow [ha]	
8	246	-	0.13	dr	0.13	SL1C/00042205/7
Identyfikator: 220204_5.0008.246    Działka objęta formą ochrony przyrody: brak danych    Rejestr zabytków: brak danych    Wartość: brak danych    Rejon statystyczny: brak danych						
Razem powierzchnia działek:			0.13	ha		
Słownie:			trzyście arów			

UWAGA: W jednostce znajdują się jeszcze inne działki.

Oznaczenia klas i użytków
dr - Drogi

Rafał Zalewski  
dnia: 06.03.2017

(sporządził: data i podpis)

(pieczęć urzędowa)

(imię i nazwisko osoby reprezentującej organ)  
data i podpis

## Notatka służbowa

spisana w dniu 03.03.2017r w miejscowości Gutowiec

przez:

1. Zbigniewa Krzoskę ..... - sołtysa
2. Edmunda Hapkę..... - projektanta

Po dokonaniu wizji lokalnej w dniu jw. w terenie ustalono jak na odwrocie niniejszej notatki miejsce projektowanej zabudowy jednej latarni oświetlenia drogowego z oprawą hybrydową.

Podpisy:

1. ....  
2. ....

  
Zbigniew Krzoska



Edmund Krut  
Naczelnik Wydziału





03/03/2017 12:08



4

Sołectwo: **KLASKAWA**

Obręb: Klaskawa

Działka nr: 43 - pole uprawne

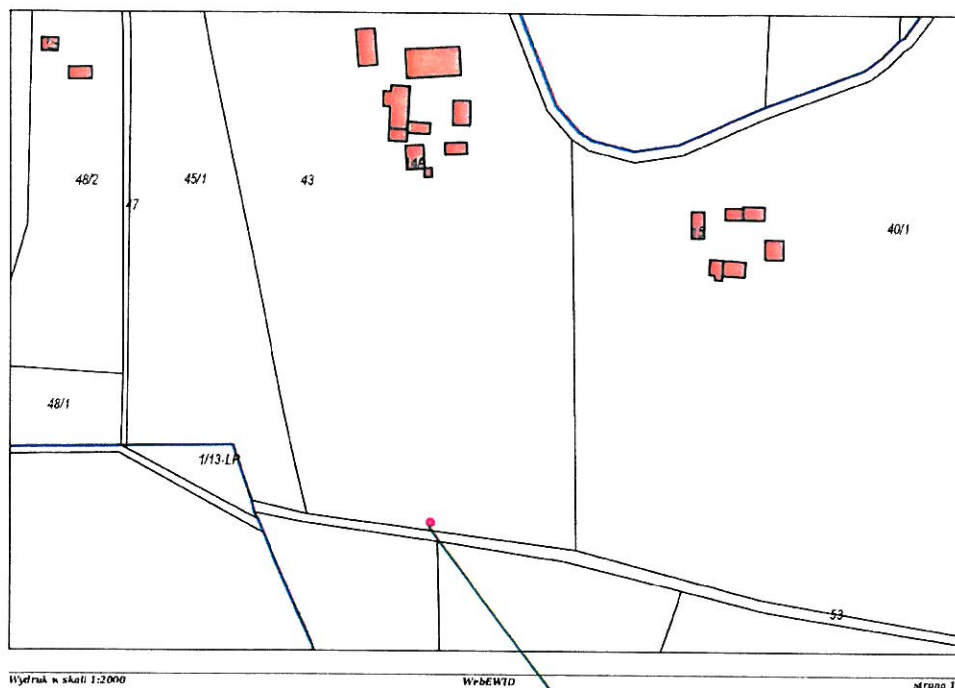
Opracował dnia 22.03.2017:

PROJEKTANT  
w specjalności instalacyjno inżynierskiej  
w zakresie sieci i instalacji elektrycznej  
*Edmund Hapka*  
UAN-KZ-7210/85 i 87 i 210/89

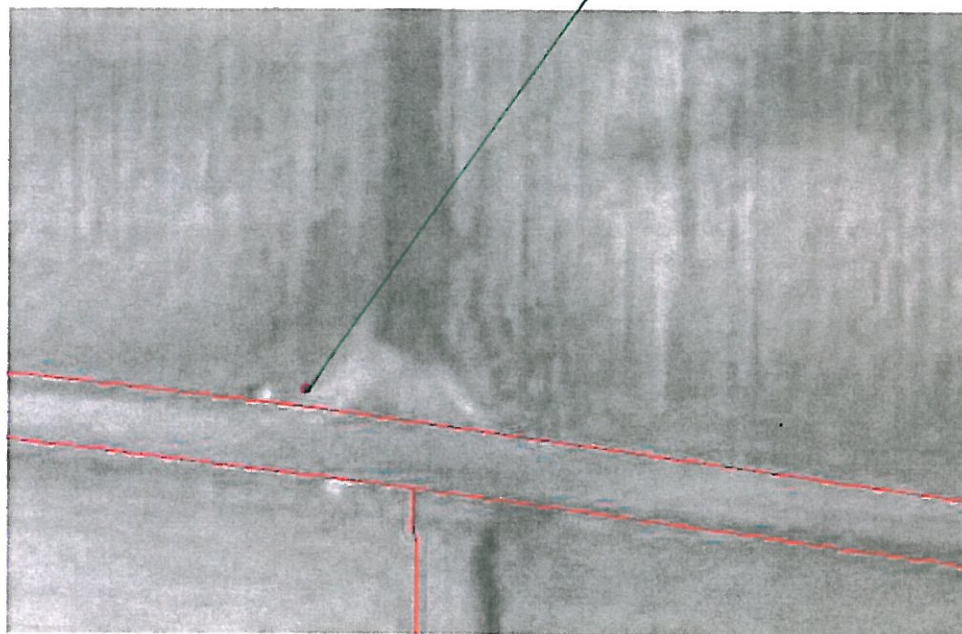
# PROJEKT ZAGOSPODAROWANIA TERENU

## STANOWISKO OŚWIETLENIA HYBRYDOWEGO

w miejscowości Struga, Działka nr 43



Miejsce ustawienia latarni



USŁUGI PROJEKTOWE I NADZORY BRANŻY ELEKTRYCZNEJ EDMUND HAPKA, ul. Wiśniowa 2, 89-600 Chojnice

Stanowisko oświetlenia drogowego w Strudze

Pieczęć z uprawnieniami:

PROJEKTANT  
w specjalności instalacyjno inżynierskiej  
w zakresie sieci i instalacji elektrycznej  
Edmund Hapka  
UAN-KZ-7210/380/87 i 210/89

Podpis:

Data:

15.03.2017r



STAROSTA CHOJNICKI

1080.211

Województwo: pomorskie  
 Powiat: chojnicki  
 Jednostka ewidencyjna: 220204\_5, Czernsk - G  
 Obręb ewidencyjny: Nr 0006, Klaskawa

(nazwa organu wydającego dokument)

## UPROSZCZONY WYPIS Z REJESTRU GRUNTÓW

sporządzono dnia: 02.03.2017 12:26:47

według stanu na dzień: 02.03.2017 12:26:47

Nr jednostki rejestrowej: G84

KW 12614 (SR w Chojnicach)

## Osoby: 1

Udział Forma władania	Dane osoby fizycznej / instytucji
wspólnosc ustawowa 1/1 własność	Czapiewski Grzegorz Jerzy (Jerzy, Agnieszka) zam. Struga 14, 89-650 Struga Czapiewska Zofia Irena (Jan, Marianna) zam. Struga 14, 89-650 Struga

## Działki ewidencyjne: 1

Arkusz	Nr działki	Adres lub położenie	Powierzchnia [ha]	Użytek i klasa bonitacyjna		Nr KW lub inne dokumenty
				Rodzaj	Pow [ha]	
1	43	Struga 14A	5.7400	RV RVI PsIV PsV W-RV Br-RV	1.6101 2.1419 0.6085 0.8160 0.0332 0.5303	KW 12614 (SR w Chojnicach)
Identyfikator: 220204_5.0006.43    Działka objęta formą ochrony przyrody: brak danych    Rejestr zabytków: brak danych    Wartość: brak danych    Rejon statystyczny: brak danych						
UWAGA: Działka zabudowana budynkami: 11, 13, 14, 15, 16, 17, 18, 382, 383						
Razem powierzchnia działek:			5.7400	ha		
Słownie:			pięć hektarów siedem tysięcy czterysta metrów kwadratowych			

## Oznaczenia klas i użytków

Br-RV - Grunty rolne zabudowane  
 PsIV - Pastwiska trwałe  
 PsV - Pastwiska trwałe  
 RV - Grunty orne  
 RVI - Grunty orne  
 W-RV - Grunty pod rowami

Justyna Gierszewska  
 dnia: 02.03.2017

(sporządził: data i podpis)



(pieczęć urzędowa)

Z up. Starosty

inż. Rafał Zalewski  
 inspektor  
 w Wydziale Geodety

02.03.2017  
 (imię i nazwisko osoby reprezentującej organ)  
 data i podpis

## Notatka służbowa

spisana w dniu 07.03.2017r w miejscowości Klaskawa  
przez:

1. Jacek Grzella..... - sołtysa
2. Edmunda Hapkę..... - projektanta

Po dokonaniu wizji lokalnej w dniu jw. w terenie ustalono jak na odwrocie niniejszej notatki miejsce projektowanej zabudowy jednej latarni oświetlenia drogowego z oprawą hybrydową.

Podpisy:

**SOŁTYS**  
**SOŁECTWA KLASKAWA**  
Jacek Grzella  
**Jacek Grzella**

1. ....

**PROJEKTANT**  
w specjalności instalacyjno inżynierskiej  
w zakresie sieci i instalacji elektrycznej..  
Edmund Hapka  
UAN-KZ-7210/380/87 I 210/89

2. ....

34

**BUDOWA:** Budowa stanowiska oświetlenia drogowego w Strudze  
**INWESTOR:** Gmina Czersk  
**PROJEKTANT:** Edmund Hapka

## OŚWIADCZENIE

*W związku z planowaną budową:*

stanowiska oświetlenia drogowego w miejscu zgodnym z zaparafowaną mapką sytuacyjną zamieszczoną na odwrocie niniejszego oświadczenia wyrażam zgodę na jego wybudowanie, eksploatację, a w przypadku uszkodzenia zapewnię swobodny dostęp do ww. elementów odpowiednim służbom lub właścicielowi w celu wykonania zabiegów eksploatacyjnych i prac związanych z usunięciem awarii.

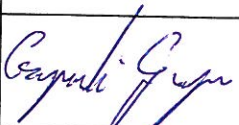
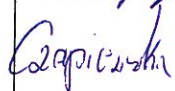
*Inwestor zobowiązuje się, po wykonaniu robót, doprowadzić nieruchomość do stanu pierwotnego i niwelacji terenu lub wypłaty odszkodowania za ewentualne zniszczenia na podstawie protokołu sporządzonego komisyjnie z udziałem: przedstawiciela Inwestora, kierownika robót, przedstawiciela Urzędu Gminy oraz osoby zgłaszającej wniosek o odszkodowanie.*

*Wypłata odszkodowania przez Inwestora nastąpi również w przypadku szkód powstałych w czasie eksploatacji swoich urządzeń po uprzednim oszacowaniu szkód przez rzeczoznawcę.*

### **UZGODNIONY PRZEZ WŁAŚCICIELA I PROJEKTANTA SZKIC LOKALIZACYJNY NA ODWROCIE**

**Uwaga !**

*Po uprawomocnieniu się decyzji administracyjnej (np. pozwolenia na budowę) wycofanie powyższej zgody związane będzie z obciążeniem nakładami poniesionymi przez Gminę Czersk związanymi z procesem realizacji ww. inwestycji (założenie sprawy we właściwym Sądzie Rejonowym).*

<b>Nazwisko i imię Władającego nr telefonu , pesel</b>	<b>Adres ulica, kod, miejscowość</b>	<b>Nr działki i KW</b>	<b>Podpis Własnoręczny</b>
Grzegorz Czapiewski pesel: 62072301174 nr telef.:	Struga 14 89-650 Czersk	43	
Zofia Czapiewska pesel: 66043070505 nr telef.: 692 899 663	Struga 14 89-650 Czersk	43	

**Własnoręczność podpisu upoważnionego potwierdzam:**

PROJEKTANT  
w specjalności instalacyjno inżynierskiej  
w zakresie sieci i instalacji elektrycznych  
Edmund Hapka  
UAN-KZ-7210/330/2011-210/39





01/03/2017 11:19